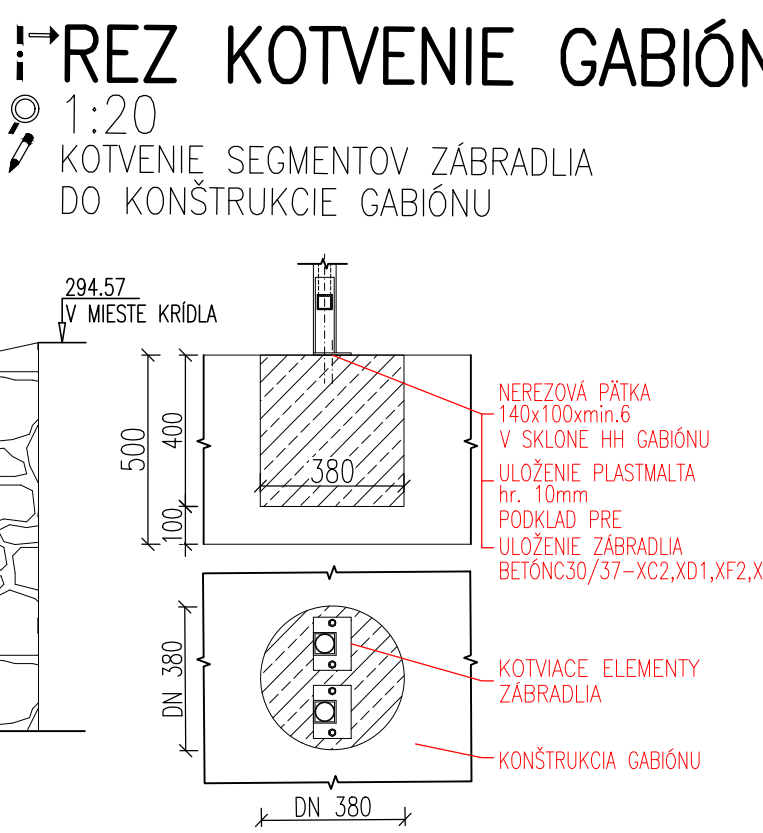
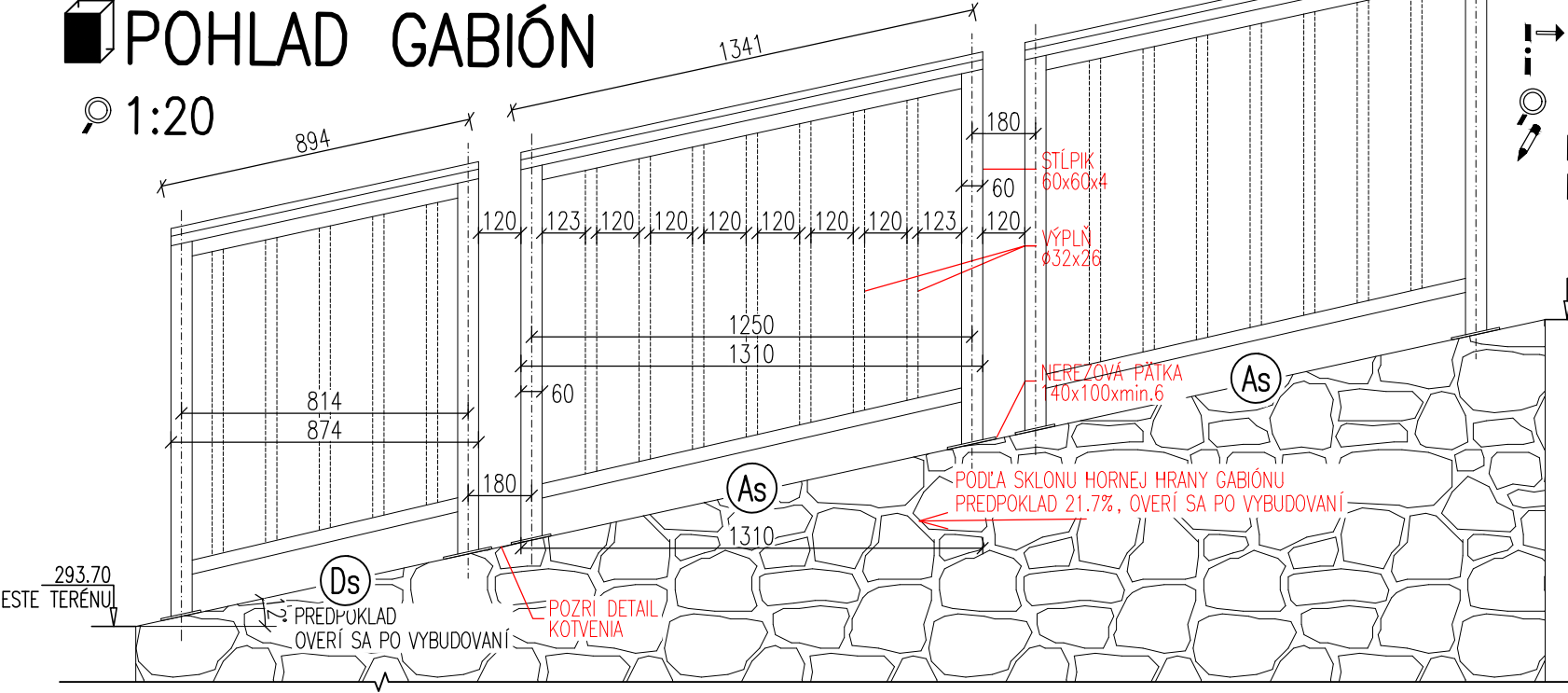
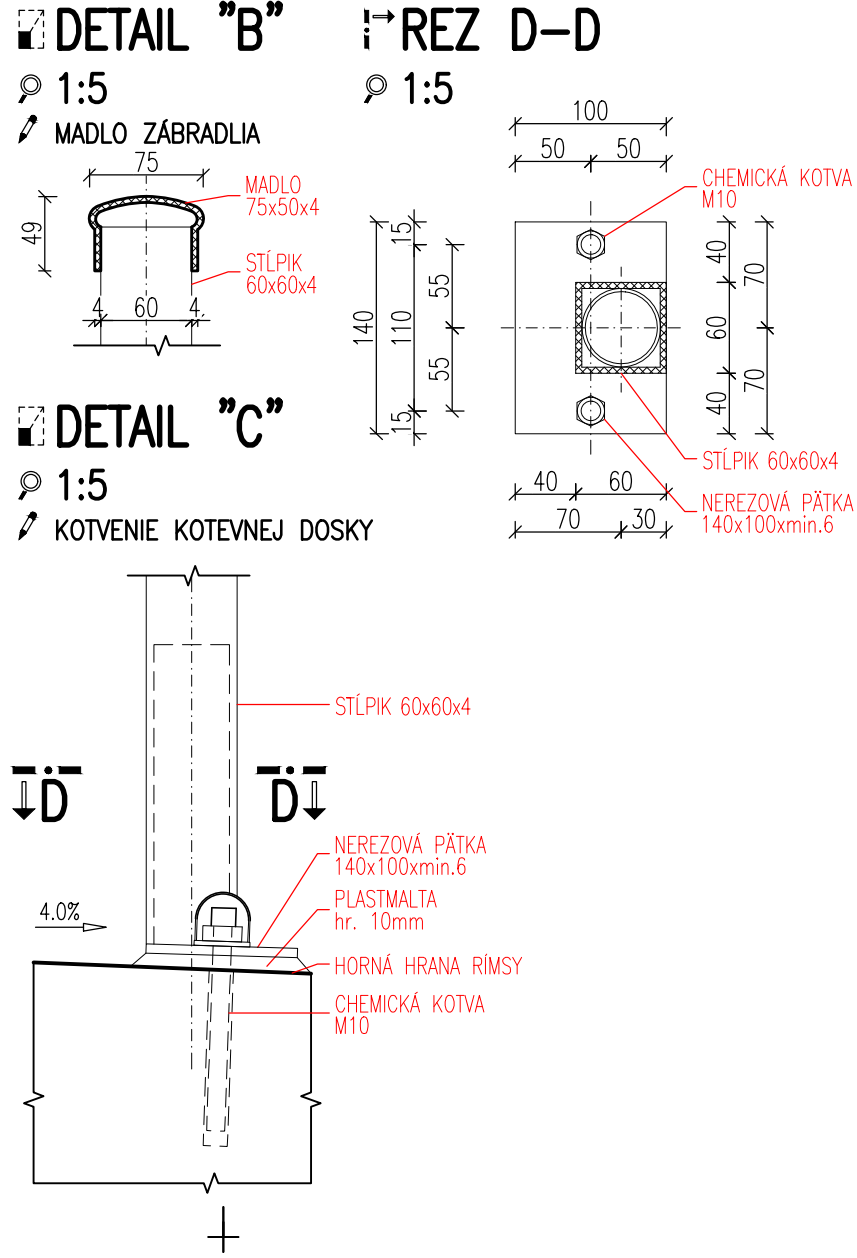
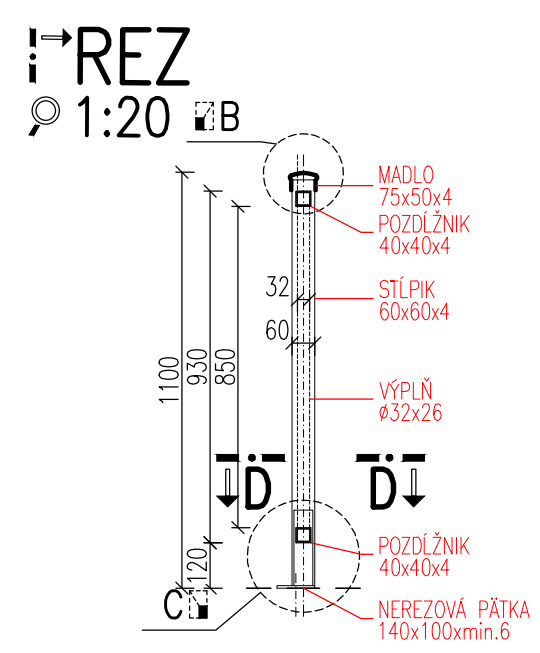
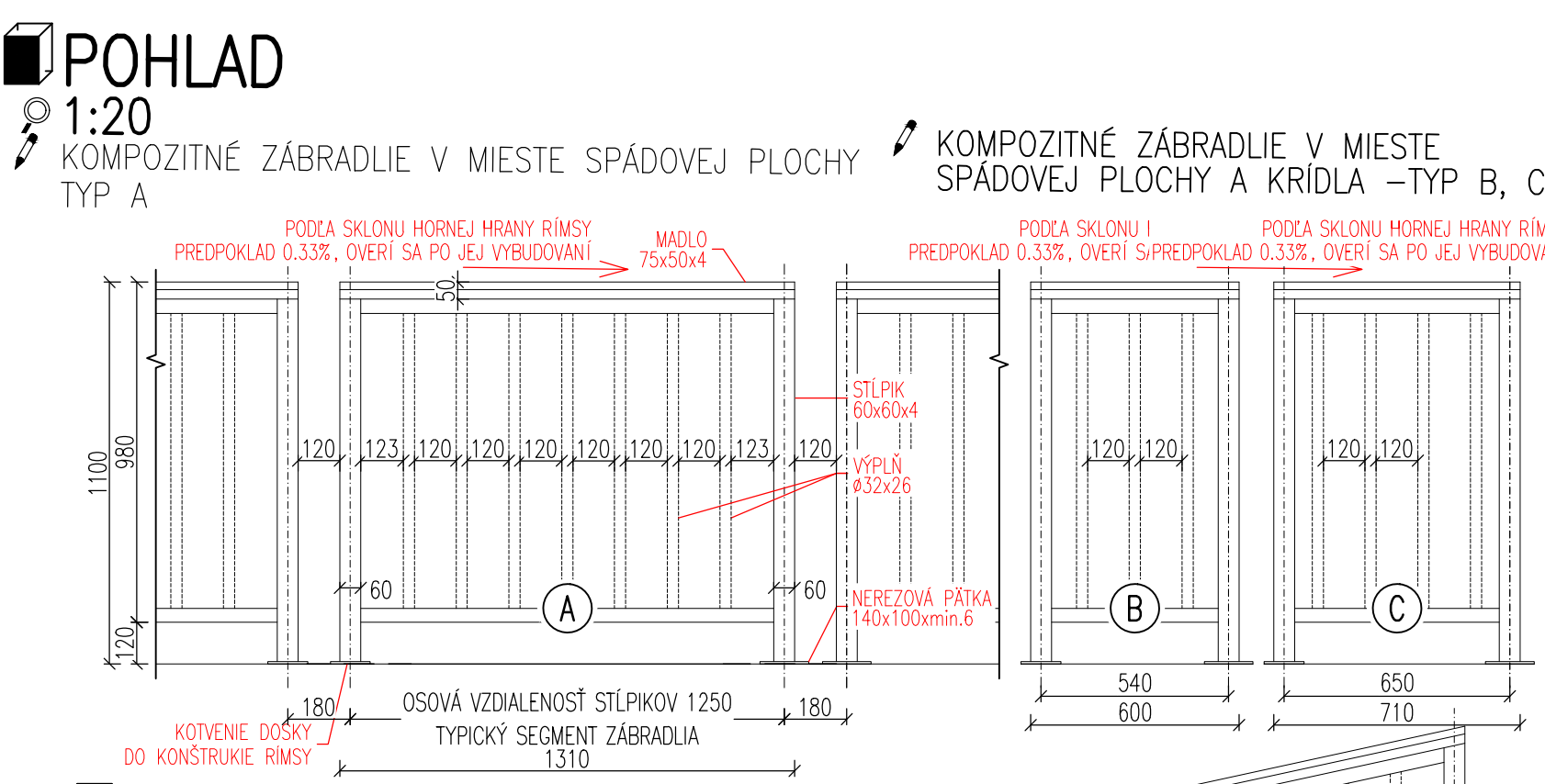
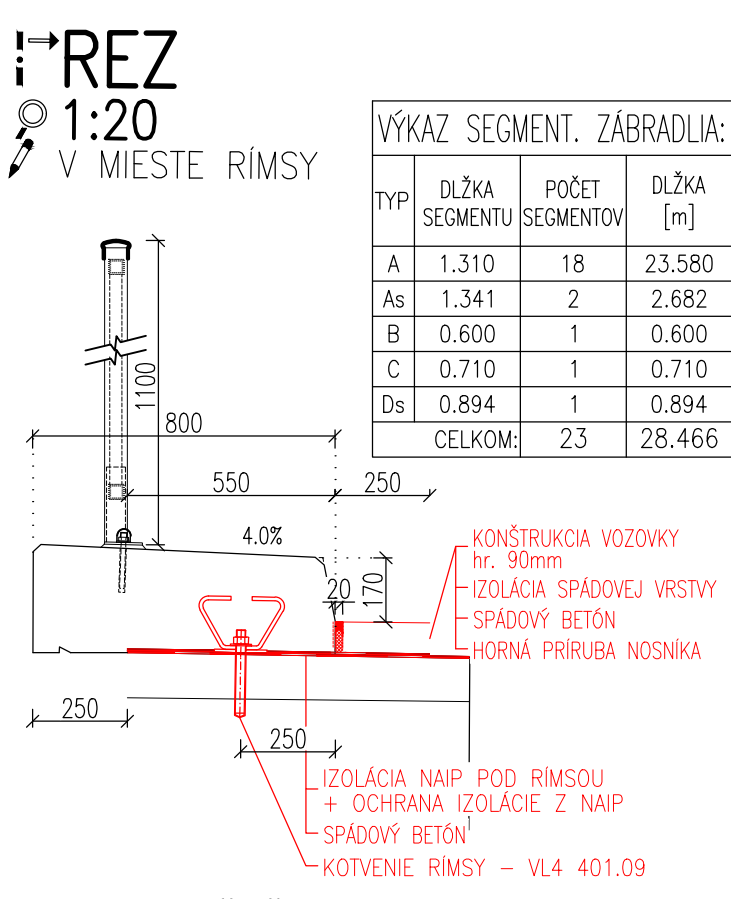
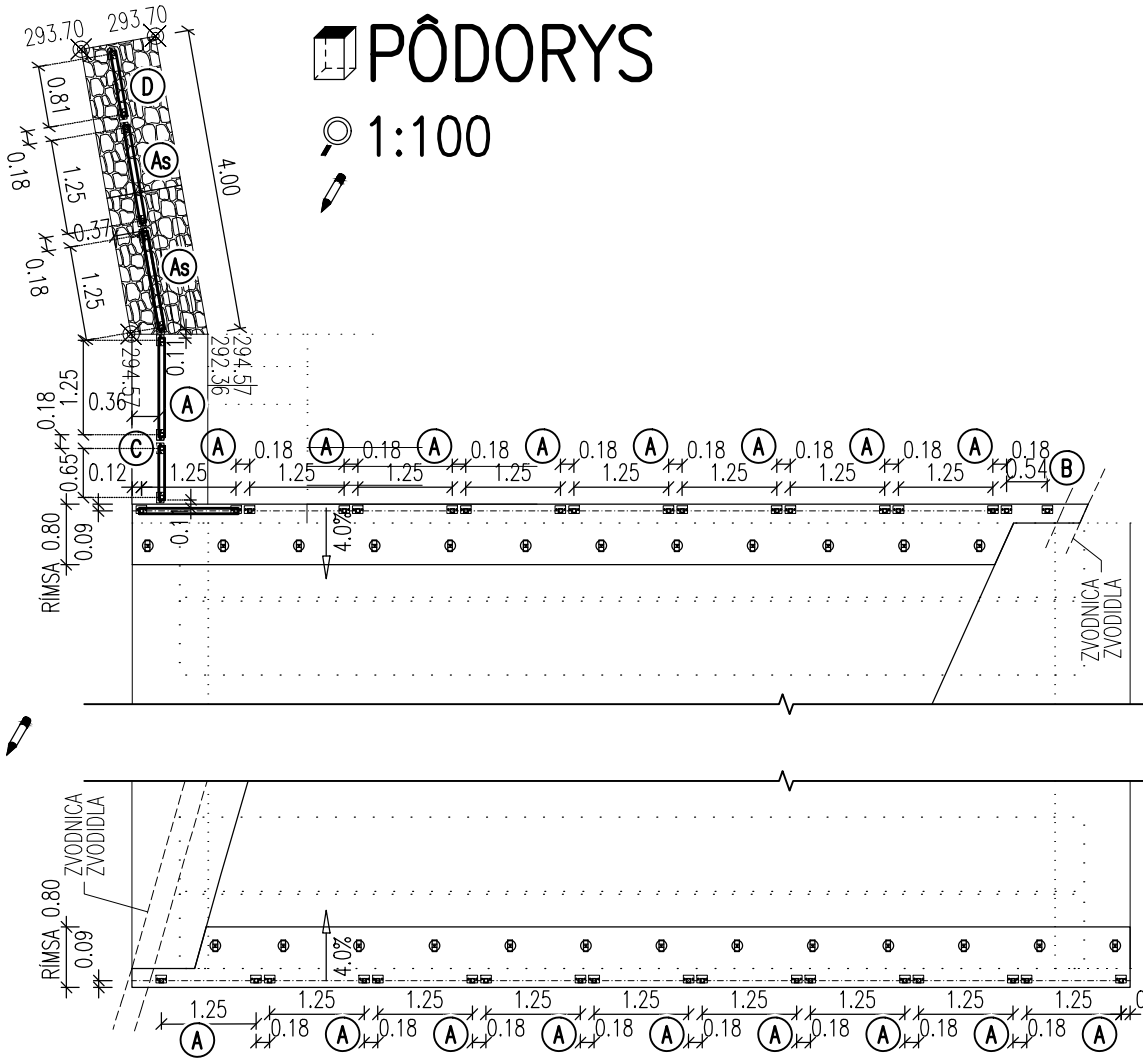


POZNÁMKY:

- V ČASE REALIZÁCIE OVEŘIť HODNOTU POZDĹŽNEHO SKLONU RÍMSY A NA ZÁKLADE SKUTOČNOSTI PRÍSPÔBIť HODNOTU SKLONU KOTVENÝCH PLATÍ.
- NA ZÁKLADE GEOMETRIE OSADENÉHO ZVODIDLA OVEŘIť V ČASE REALIZÁCIE PRIESTOROVÉ PODMIENKY PRE OSADENIE KONCOVÝCH SEGMENTOV ZÁBRADLIA, SUSEDIACICH S KONŠTRUKCIOU ZVODIDLA.
- KOTVENÉ PLATNE BUDÚ INŠTALOVANÉ DO VRSTVY PLASTMALTY, min. hr. 10mm.
- HORŇÁ HRANA KRÍDLA SA UPRAVÍ V ČASE REALIZÁCIE DO ROVINY.
- PŘEPOJENIE A SPÔSOB NÁPOJENIA OCELOVEJ KOTVEJNEJ ČASTI NA ZVISLÚ STÔJKU V SÚČINNOSTI S VĹ4 A BUDE PŘEDMETOM DODÁVATEĽA.
- FAREBNÉ PŘEVEDENIE V ZMYSLE FIREMNEHO KORPORÁTNÉHO DIZAJNU RAL 1028.

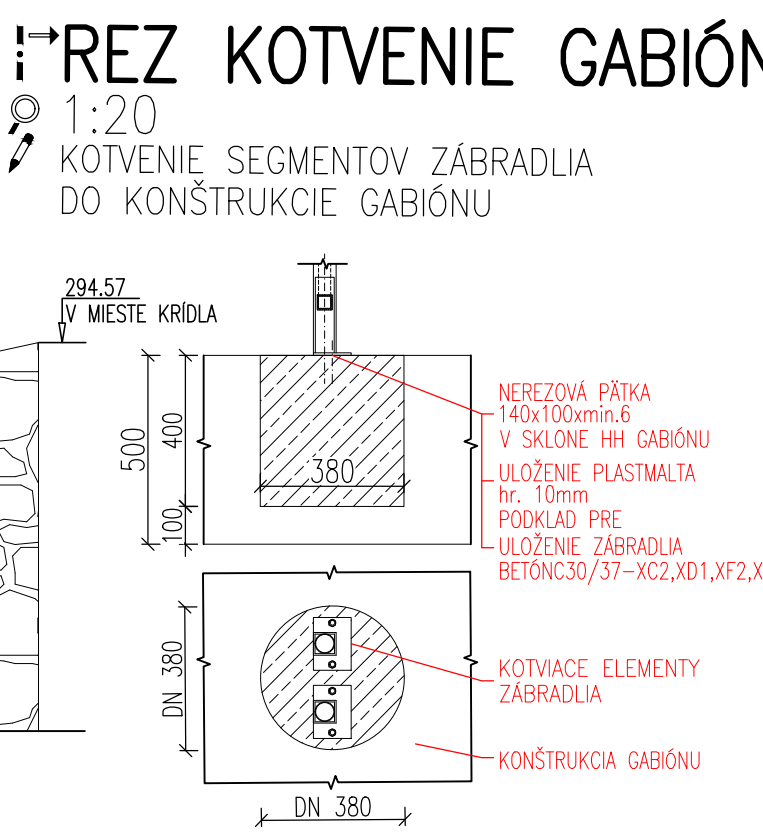
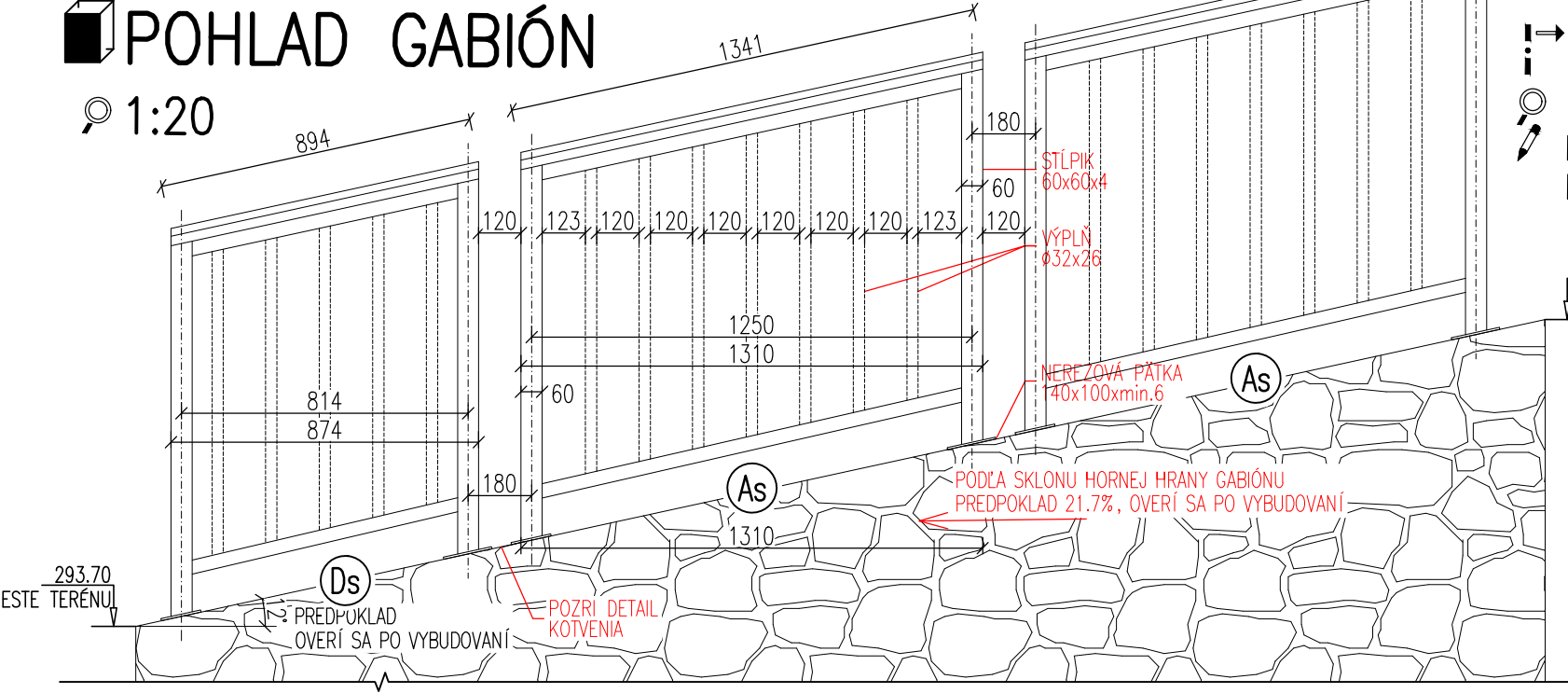
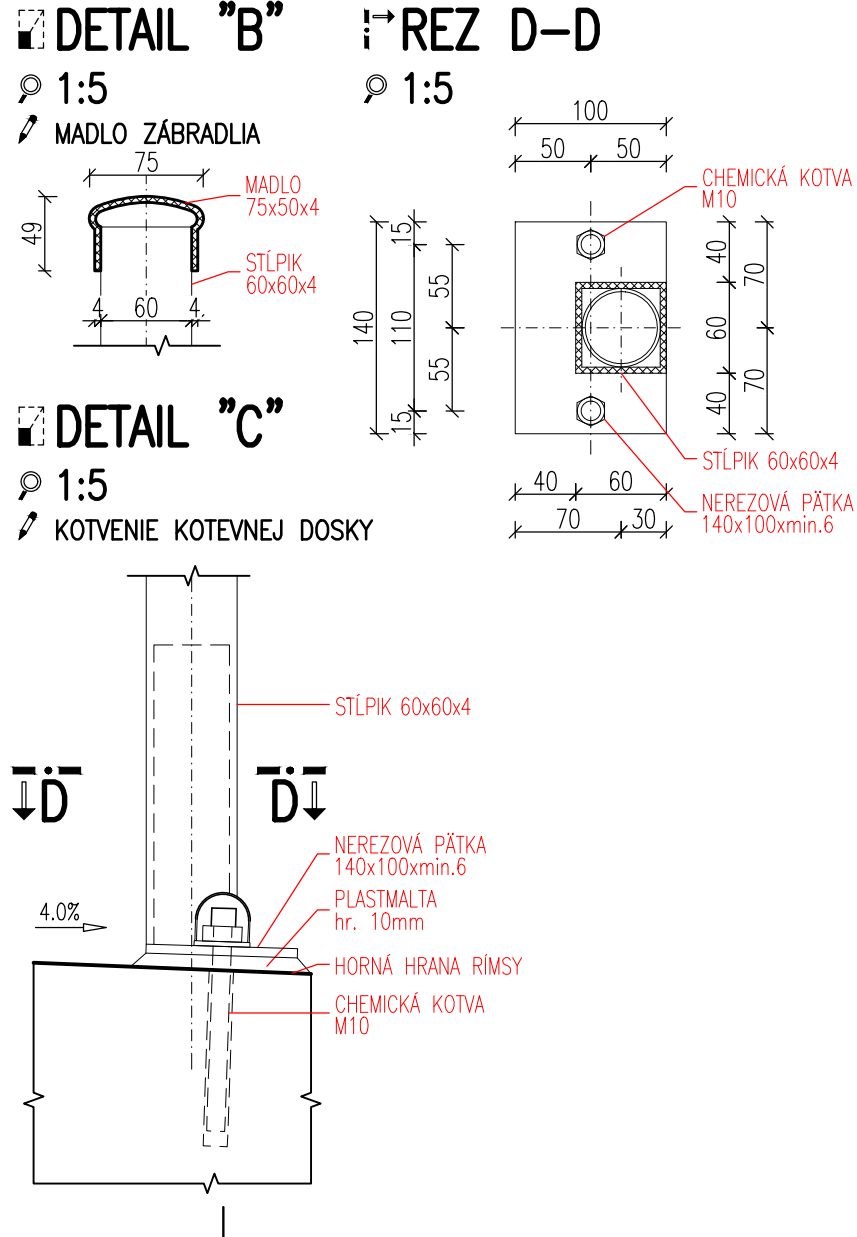


Súradnicový systém: JTSK Výškový systém: B.p.v.		Okres: Zvolen Kraj: Banskobystrický	
AKCIA: Oprava mostov ev. č. R1-153 Hronská Breznica, R1-161 Budča, R1-168.1 vetva v križovatke Kováčová		Číslo objektu: R1-168.1	
OBJEDNÁVATEĽ: NÁRODNÁ DIAĽNIČNÁ SPOLOČNOSŤ, a.s. Dúbravská cesta 14, 841 04 Bratislava			
PROJEKTANT: ING. KRESÁNEK Ing. Kresánek Práhy 204, 821 08 Bratislava ☎ +421 903 433 353		Razítka: Dátum: Podpis:	
objekt: R1-168.1 vetva v križ. Kováčová Most cez Kováčovský potok		č. prílohy: paré	
príloha: KOMPOZITNÉ ZÁBRADLIE		D.2.10	



POZNÁMKY:

- V ČASE REALIZÁCIE OVEŘIť HODNOTU POZDĹŽNEHO SKLONU RÍMSY A NA ZÁKLADE SKUTOČNOSTI PRÍSPÔBIť HODNOTU SKLONU KOTVENÝCH PLATÍ.
- NA ZÁKLADE GEOMETRIE OSADENÉHO ZVODIDLA OVEŘIť V ČASE REALIZÁCIE PRIESTOROVÉ PODMIENKY PRE OSADENIE KONCOVÝCH SEGMENTOV ZÁBRADLIA, SUSEDIACICH S KONŠTRUKCIOU ZVODIDLA.
- KOTVENÉ PLATNE BUDÚ INŠTALOVANÉ DO VRSTVY PLASTMALTY, min. hr. 10mm.
- HORŇÁ HRANA KRÍDLA SA UPRAVÍ V ČASE REALIZÁCIE DO ROVINY.
- PŘEPOJENIE A SPÔSOB NÁPOJENIA OCELOVEJ KOTVEJNEJ ČASTI NA ZVISLÚ STÔJKU V SÚČINNOSTI S VĹ4 A BUDE PŘEDMETOM DODÁVATEĽA.
- FAREBNÉ PŘEVEDENIE V ZMYSLE FIREMNEHO KORPORÁTNÉHO DIZAJNU RAL 1028.



Súradnicový systém: JTSK Výškový systém: B.p.v.		Okres: Zvolen Kraj: Banskobystrický	
AKCIA: Oprava mostov ev. č. R1-153 Hronská Breznica, R1-161 Budča, R1-168.1 vetva v križovatke Kováčová		Číslo objektu: R1-168.1	
OBJEDNÁVATEĽ: NÁRODNÁ DIAĽNIČNÁ SPOLOČNOSŤ, a.s. Dúbravská cesta 14, 841 04 Bratislava			
PROJEKTANT: ING. KRESÁNEK Ing. Kresánek Práhy 204, 821 08 Bratislava ☎ +421 903 433 353		Razítka: Dátum: Podpis:	
objekt: R1-168.1 vetva v križ. Kováčová Most cez Kováčovský potok		č. prílohy: paré	
príloha: KOMPOZITNÉ ZÁBRADLIE		D.2.10	